

# Venue Keyboard Folio

## Quick Start Guide

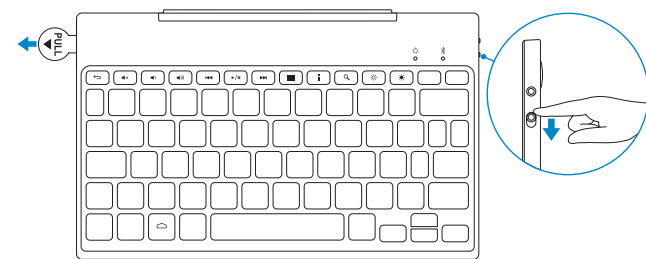
快速入门指南  
快速入門指南  
クイックスタートガイド



### 1 Pull out the insulation strip and slide the power switch

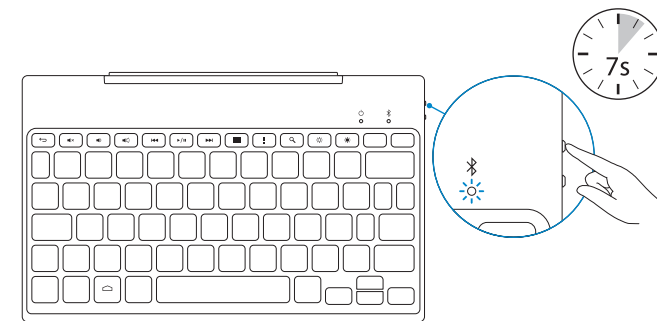
将键盘与平板电脑配对  
配對鍵盤和您的平板電腦  
キーボードとタブレットを組み合わせる

拉出绝缘带并滑动电源开关  
拉出絕緣條，然後推動電源開關  
絶縁ストリップを引き出して、電源スイッチをスライドさせる



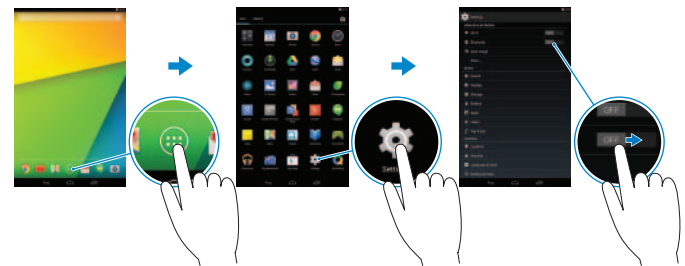
### 2 Press the Bluetooth button for 7 seconds to enable pairing mode

按住“蓝牙”按钮 7 秒，以启用配对模式  
按下藍芽按鈕約 7 秒以啓用配對模式  
Bluetooth ボタンを 7 秒間押して、ペアリングモードを有効にする



### 3 Pair the keyboard with your tablet

将平板电脑插入键盘套  
配對鍵盤和您的平板電腦  
キーボードとタブレットを組み合わせる



1. On your tablet, tap **All Apps** → **Settings** → **WIRELESS & NETWORKS** → **Bluetooth**.
2. Enable Bluetooth by moving the slider to **ON** position.
3. Tap **Bluetooth**.
4. In the list of devices, tap **Dell Venue Keyboard**.
5. Follow the instructions on the screen.

1. 在平板电脑上，点按所有应用程序 → 设置 → 无线和网络 → 蓝牙。
2. 将滑块移至打开位置，以启用蓝牙。
3. 点按蓝牙。
4. 在设备列表中，点按 **Dell Venue 键盘**。
5. 按照屏幕上的说明操作。

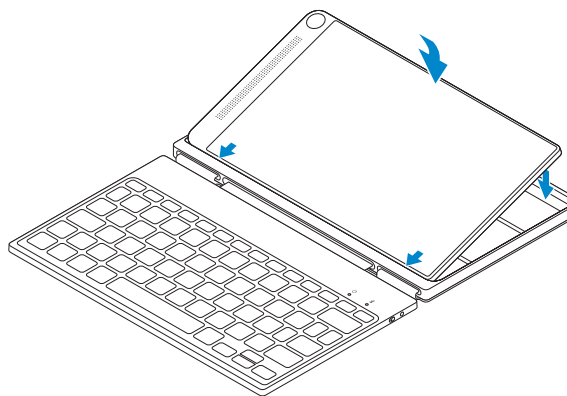
### 4 Insert the tablet in the folio

将平板电脑插入键盘套  
將平板電腦插入 folio  
タブレットをフォリオに差し込む

With the speaker on the left side, align the tablet base with the bottom of the tablet case and snap the tablet in place.

扬声器位于左侧，将平板电脑底座与平板电脑底座底部对齐，然后将平板电脑卡入到位。

以喇叭在左側，將平板電腦底座對準平板電腦外殼底部，然後將平板電腦卡至定位。スピーカーを左側にして、タブレットベースをタブレットケースの底部に合わせて、タブレットを所定の位置にはめ込みます。

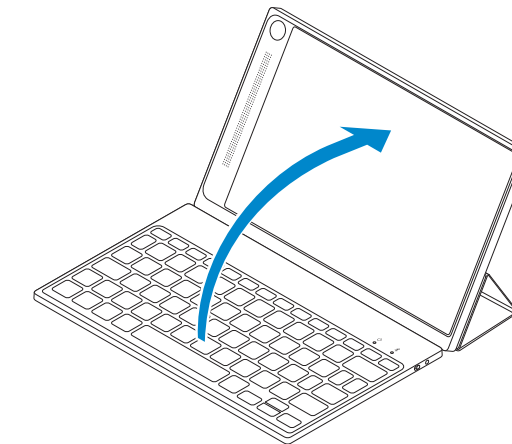
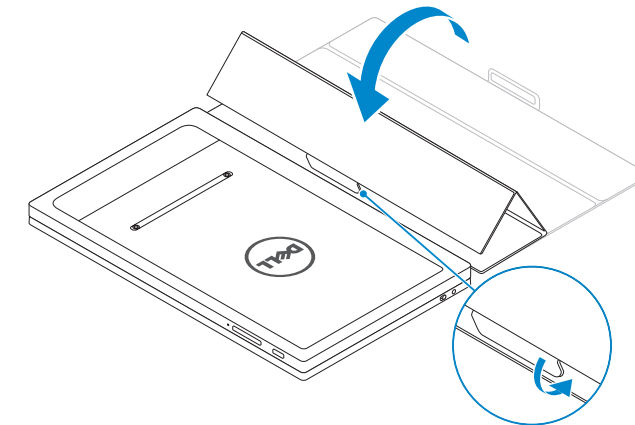


1. 在平板电脑上，點選所有應用程式 → 設定 → 無線和網路 → 藍芽。
2. 將滑桿移到開啓位置，以啓用藍芽。
3. 點選藍芽。
4. 在裝置清單中，點選 **Dell Venue 鍵盤**。
5. 依螢幕指示操作。

1. タブレットで、すべてのアプリ → 設定 → ワイヤレスとネットワーク → の順にタップします。
2. スライダーを **ON** に移動させて Bluetooth を有効にします。
3. **Bluetooth** をタップします。
4. デバイスのリストで、**Dell Venue キーボード** をタップします。
5. 画面の指示に従います。

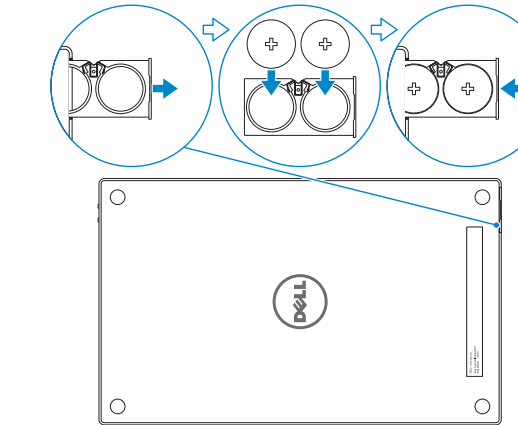
### Setting up your tablet in stand mode

在直立模式下设置平板电脑  
將平板電腦設定在立座模式  
スタンドモードでのタブレットの設定



### Replacing the batteries

更换电池  
更換電池  
電池の交換



- NOTE: The batteries are installed when you receive the keyboard.
- 注：您收到的键盘已安装电池。
- 註：當您收到鍵盤時，電池已安裝。
- メモ：キーボードの受け取り時に、電池は取り付けられます。

## Product support and manuals

产品支持与手册  
產品支援與手冊  
製品サポートとマニュアル

## Contact Dell

与 Dell 联络  
與 Dell 公司聯絡  
デルへのお問い合わせ

## Regulatory and safety

管制和安全  
管制與安全  
認可と安全性

## Regulatory model

管制型号  
安規型號  
認可モデル

[dell.com/support](http://dell.com/support)

[dell.com/support/manuals](http://dell.com/support/manuals)

[dell.com/contactdell](http://dell.com/contactdell)

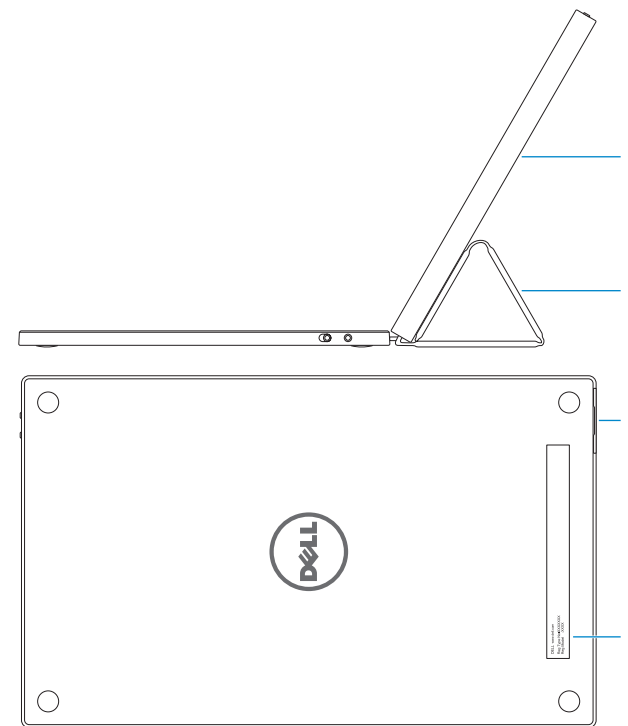
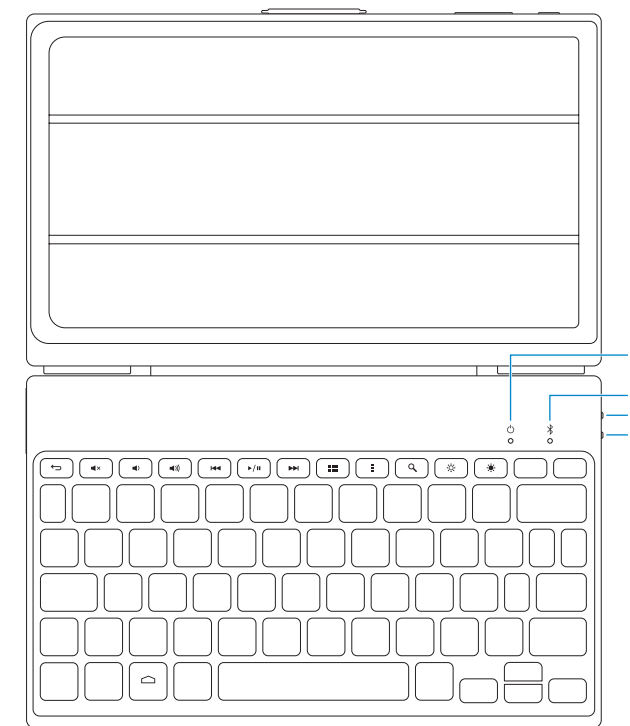
[dell.com/regulatory\\_compliance](http://dell.com/regulatory_compliance)

**KW14M01**

**KW14M01 系列**

## Features

功能部件 | 功能 | 外觀



1. Power-status light
2. Bluetooth-status light
3. Bluetooth button
4. Power switch
5. Tablet case
6. Tablet stand/Flip cover
7. Battery tray
8. Regulatory label

1. 电源状态指示灯
2. 蓝牙状态指示灯
3. 蓝牙按钮
4. 电源开关
5. 平板电脑保护套
6. 平板电脑支架/翻盖式保护罩
7. 电池托盘
8. 管制标签

1. 電源狀態指示燈
2. 藍芽狀態指示燈
3. 藍芽按鈕
4. 電源開關
5. 平板電腦外殼
6. 平板電腦立座/翻蓋
7. 電池槽
8. 法規標籤

1. 電源ステータスライト
2. Bluetooth ステータスライト
3. Bluetooth ボタン
4. 電源スイッチ
5. タブレットケース
6. タブレットスタンド/フリップカバー
7. バッテリートレイ
8. 認可ラベル

## Shortcut keys

快捷键 | 捷徑鍵 | ショートカットキー



Back

背面  
返回  
背面



Mute audio

静音音频  
静音  
消音する



Decrease volume

降低音量  
降低音量  
音量を下げる



Increase volume

提高音量  
提高音量  
音量を上げる



Play previous track or chapter

播放上一音轨或单元  
播放上一首曲目或上一個章節  
前のトラックまたはチャプターを再生する



Play/Pause

播放/暂停  
播放/暫停  
再生/一時停止



Play next track or chapter

播放下一音轨或单元  
播放下一首曲目或下一個章節  
次のトラックまたはチャプターを再生する



All apps

所有应用程序  
所有應用程式  
すべてのアプリ



Action menu

操作菜单  
Action (動作) 功能表  
アクションメニュー



Search

搜索  
搜尋  
検索



Decrease brightness

降低亮度  
降低亮度  
輝度を下げる



Increase brightness

提高亮度  
增加亮度  
輝度を上げる

